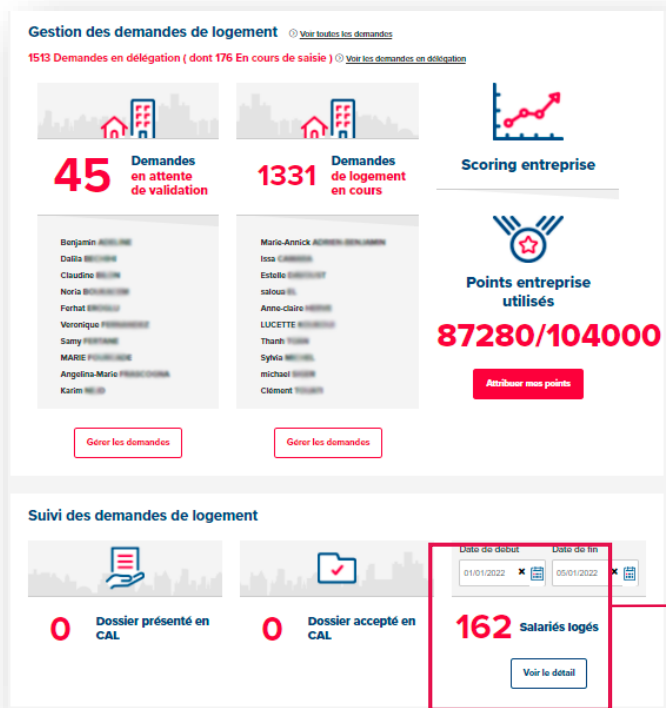


GUIDE D'UTILISATION DE LA PLATEFORME AL'IN



Bénéficiez d'une solution personnalisable
pour gérer les demandes de logement
de vos salariés avec Action Logement !

#9 Accéder à son bilan locatif



- Depuis votre tableau de bord général, **vous pouvez accéder à une synthèse de tous les salariés logés dans votre entreprise** depuis le lancement de la plateforme AL'in.
- Cliquez sur « *Voir le détail* » pour visualiser nominativement les salariés logés.
- Vous pouvez ainsi obtenir un bilan de services locatif en **sélectionnant une date de début et une date de fin.**

- **Attention** : ce bilan n'intègre pas les salariés logés précédemment au lancement de la plateforme AL'in.
- Ainsi, la date de début ne pourra être antérieure au 1^{er} mai 2021.
- Votre bilan global de l'année 2021 pourra vous être transmis par votre référent entreprise.